

Bezpečnostné upozornenia

VAROVANIE!

- Aby ste znížili nebezpečenstvo vzniku požiaru, úrazu elektrickým prúdom alebo poškodenie prístroja:
 - Nevystavujte tento prístroj dažďu, nadmernej vlhkosti, kvapkajúcej vode a postriekaniu.
 - Na prístroj by nemali byť umiestňované žiadne objekty naplnené vodou, ako sú napríklad vázy.
 - Používajte len doporučené príslušenstvo.
 - Neodstraňujte kryt prístroja.
 - Nepokúšajte sa prístroj opraviť sami.
- Opravy prenechajte kvalifikovaným pracovníkom servisu.
- Sieťový kábel je odpojovacie zariadenie. Umiestnite toto zariadenie tak, že sieťový kábel môže byť odpojený od zástrčky okamžite.

POZOR!

Zariadenie

- Tento prístroj môže byť počas používania rušený rádiovou interferenciou, ktorá je spôsobená mobilným telefónom. Ak k takej interferencii dôjde, zaistite väčšiu vzdialenosť medzi týmto prístrojom a mobilným telefónom.
- Vyvarujte sa používaniu alebo umiestneniu tohto zariadenia v blízkosti zdrojov tepla. Nenechávajte v aute vystavenom priamemu slnečnému žiareniu po dlhú dobu so zatvorenými dverami a oknami, pretože to môže spôsobiť deformáciu obalu.
- Vyhýbajte sa škrabancom alebo zlému spojeniu v sieťovom kábli, pretože to môže viesť k možnému vzniku požiaru alebo úrazu elektrickým prúdom. Tiež by sa malo zabrániť nadmernému ohýbaniu, ťahaníu alebo splietaniu kábla.
- Neodpájajte napájací kábel ťahom za zástrčku. Tým môže dôjsť k poškodeniu alebo úrazu elektrickým prúdom.
- Nepoužívajte tento prístroj v kúpeľni, keďže môže dôjsť k nebezpečenstvu úrazu elektrickým prúdom.
- Pokiaľ prístroj nepoužívate, odpojte sieťový kábel z elektrickej zásuvky.
- Prepínač funkcií neoddeľuje celé zariadenie zo siete, aj keď je v polohe "OFF".

Batérie

- Ak sa tento prístroj nepoužíva dlhšiu dobu, alebo je použitý iba zo zdroja striedavého prúdu, vyberte všetky batérie, aby ste zabránili možnému poškodeniu v dôsledku možného úniku z batérií.
- Vložte tak, aby póly (+ a -) zodpovedali tým v zariadení.
- Nemiešajte staré a nové batérie.
- Nepoužívajte rôzne typy batérií naraz.
- Násilím neotvárajte ani neskratujte batériu.
- Nedobíjajte alkalické alebo mangánové batérie.
- Nepoužívajte batériu v prípade, že kryt sa odlepil.
- Nevystavujte batérie teplu ani ohňu.
- Nenechávajte batérie v automobile vystavené priamemu slnečnému svetlu dlhšiu dobu, ak sú zatvorené dvere a okná.
- V prípade nesprávnej výmeny batérie hrozí nebezpečenstvo výbuchu. Vymieňajte len za typ batérie, ktorý odporúča výrobca.
- Pri likvidácii batérií sa obráťte na miestne úrady alebo na predajcu a informujte sa o správnom spôsobe likvidácie.

Malé objekty

- Gombíky (napr. gombík [TUNING]) môžu z prístroja vypadnúť, keď sa za ne silno potiahne. Preto je nevyhnutné, aby ich deti nemohli prehltnúť.

Dodávané príslušenstvo

Skontrolujte si dodávané príslušenstvo.

Pre Veľkú Britániu

Použite čísla indikované v zátvorke, keď si pýtate náhradné diely. (Produktové čísla sú správne od Januára 2017. Môžu byť predmetom zmeny.)

1 Sieťový kábel

Pre Veľkú Britániu

(K2CT2Y00097)

Pre ostatné krajiny

(K2CQ2Y00122)

Predaj a podpora informácie

Výrobok Panasonic

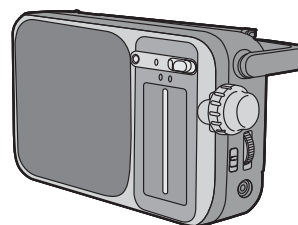
Odložte si doklad o kúpe.
Záručné podmienky a informácie o tomto výrobku sú dostupné na www.panasonic.com/sk alebo na nasledujúcich telefónnych číslach: 220622911 – číslo pre volania z pevnej siete

Panasonic®

FM-AM 2-PÁSMOVÝ PRIJÍMAČ

RF-2400D

Návod na obsluhu



Ďakujeme, že ste si zakúpili tento produkt.

Pre optimálne výkon a bezpečnosť si prosím pozorne prečítajte tento návod. Prosím uchovajte si tento návod pre budúce použitie.

"EB" indikuje model pre Veľkú Britániu.

Vyrobené spoločnosťou: Panasonic Corporation
Kadoma, Osaka, Japonsko
Dovozca pre Európu: Panasonic Marketing Europe GmbH
Panasonic Testing Centre
Winsbergring 15, 22525 Hamburg, Nemecko

Panasonic Corporation
Webstránka: <http://www.panasonic.com>



TQBM0069
L0117CH0

Upozornenie pre sieťový kábel

(Pre sieťový kábel s tromi kolíkmi)

Pre Vašu bezpečnosť si nasledovný text pozorne prečítajte. Toto zariadenie je dodávané s lisovanými tromi kolíkmi na sieťovom kábli pre vašu bezpečnosť a pohodlie.

Sieťový kábel je vybavený 5 ampérovou poistkou.

V prípade, že je nutné poistku vymeniť skontrolujte, či má náhradná poistka hodnotenie 5-ampér a že je schválená ASTA alebo BSI podľa BS1362.

Skontrolujte či je ASTA značka  alebo značka BSI  na tele poistky.

Ak zástrčka obsahuje odnímateľný kryt poistky, je nutné zabezpečiť, že je obnovený, keď je poistka vymenená.

Ak stratíte kryt poistky, kábel sa nesmie používať, kým sa nezíska náhradný kryt.

Kryt poistky možno zakúpiť u vášho miestneho predajcu.

Pred použitím

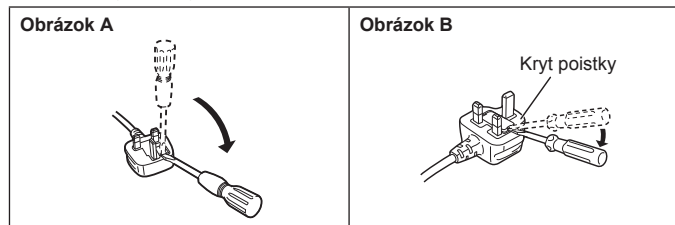
Odstráňte kryt konektora.

Ako vymeniť poistku

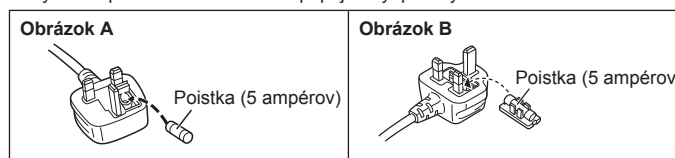
Umiestnenie poistky sa líši v závislosti na type sieťového kábla (Obrázky A a B).

Skontrolujte sieťový kábel a postupujte podľa nižšie uvedených inštrukcií. Ilustrácie sa môžu líšiť od skutočného sieťového kábla.

1. Otvorte kryt poistky skrutkovačom.



2. Vymeňte poistku a zavrite alebo pripojte kryt poistky.



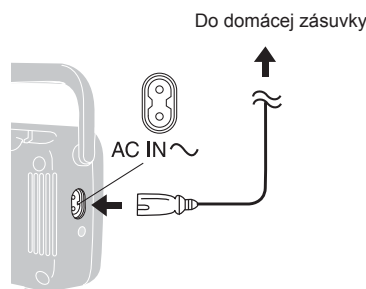
Napájanie

■ Pripojenie sieťového kábla

Pre Veľkú Britániu

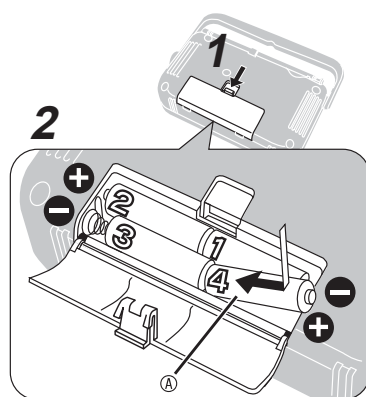
PRED PRIPOJENÍM SI PREČÍTAJTE "Upozornenie pre sieťový kábel".

Dodaný sieťový kábel len na použitie len s týmto zariadením.
Nepoužívajte ho s inými zariadeniami.



■ Použitie suchých batériových článkov (nezahŕňa sa)

Sieťový kábel odpojte od zásuvky a zo zariadenia.



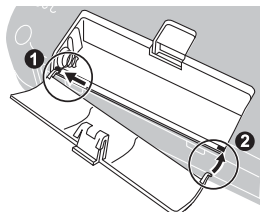
① Otvorte kryt batérií.

② Vložte batérie v správnom poradí.

Ⓐ Štyri R6/LR6, AA, UM-3 batérie (nezahŕňa sa).
Prítlačte ich na záporný (-) koniec.

■ Ak sa kryt batérie uvoľní

Výčnelky na kryte vložte do otvoru na oboch stranách púzdra.



Údržba

Prístroj utrite mäkkou suchou látkou.

Ak sa povrch prístroja silno znečistí, použite látku jemne navlhčenú mydlovým alebo slabým saponátovým roztokom.

- Nikdy nepoužívajte lieh, riedidlo alebo benzín na čistenie tohto prístroja.
- Pred použitím chemicky impregnovaných látok si prosím pozorne prečítajte priložený návod na obsluhu.

Technické údaje

Rozsah frekvencie

FM 87 – 108 MHz
AM 520 – 1730 kHz

Výstup konektor Slúchadlo, Ø 3.5 mm, 8 Ω

Reproduktor 10 cm, 4 Ω (Plný rozsah)

Výstupný výkon 770 mW (max)

Požadované napájanie

AC Pre VB 230 až 240 V, 50 Hz

Pre iné krajiny 230 V, 50 Hz

Batéria DC 6 V (štyri R6/LR6, AA, UM-3 batérie)

Spotreba energie 3 W

Rozmery (ŠxVxH) 234 x 122 x 82 mm

Hmotnosť 690 g (bez batérií)

Životnosť batérií

	Alkalické (LR6)	Mangánové (R6)
FM	Pribl. 52 H	Pribl. 21 H
AM	Pribl. 55 H	Pribl. 20 H

Poznámka:

Technické údaje su predmetom zmeny bez predošlého upozornenia.
Hmotnosť a rozmery sú približné.

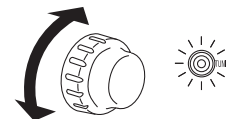
Počúvanie rádia

1 Nastavte [OFF/BAND] na FM alebo AM.

Indikátor FM sa zafarbí na oranžovo.
Indikátor AM sa zafarbí na oranžovo.



2 Naladiť stanicu. [TUNING] svetlo sa rozsvieti, keď je naladené.



3 Upraviť hlasitosť.



Svetelná lišta:
Zachytáva svetlo zo svetelných zdrojov a zo slnka a pri zotmení prostredia vydáva svetlo.

■ Pre vypnutie rádia

Nastavte [OFF/BAND] na OFF.

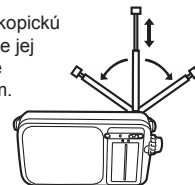
OFF indikátor sa zmení na oranžový.



■ Pre úpravu antén

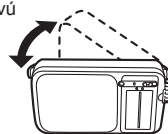
FM

Vyťahnite teleskopickú anténu a upravte jej dĺžku a uhol pre optimálny príjem.



AM

Zariadenie má vstavanú feritovú anténu, takže skúste rôzne smery pre optimálny príjem.

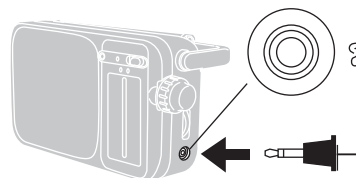


■ Používanie slúchadiel (nezahŕňa sa)

Nie je počuť zvuk z reproduktora.

Typ konektoru: 3.5 mm, monofónne

- Nadmerný zvukový tlak zo slúchadiel môže spôsobiť stratu sluchu.
- Ak sa ozve drsný zvuk, zotrite nečistoty na konektore.



Likvidácia odpadu z elektrických a elektronických zariadení a batérií Platí len pre Európsku úniu a krajiny so zavedenými recyklačnými systémami



Tieto symboly na výrobkoch, obaloch alebo v sprievodnej dokumentácii znamenajú, že použité elektrické a elektronické zariadenia a batérie nepatria do bežného domáceho odpadu. Správna likvidácia, recyklácia a opätovné použitie sú možné, len ak odovzdáte staré zariadenia a použité batérie na zberných miestach v súlade s platnými národnými predpismi. Správnu likvidáciu pomôžete šetriť cenné zdroje a predchádzať možným negatívnym účinkom na ľudské zdravie a na životné prostredie. Ďalšie informácie o zbere a recyklácii vám poskytnú miestne úrady. Pri nesprávnej likvidácii odpadu vám hrozí pokuta v súlade s národnou legislatívou a miestnymi predpismi.



Poznámka k symbolu batérie (symbol dole):

Tento symbol môže byť použitý v kombinácii s chemickým symbolom. V tomto prípade spĺňa tento symbol legislatívne požiadavky, ktoré sú predpísané pre chemickú látku obsiahnutú v batérii.